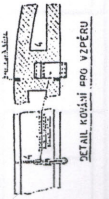


VÁHA 1000 g
 PLOCHA 21,5 dm²
 ZATÍŽENÍ 31,7 g/dm²

**MODEL STIHAČHO LETADLA
 S BENZIN. MOTOROM „LETNÁ 6“
 REJNOK VB-602**

KONSTRUKTÉR G. BOŠEK
 VEŠTĚNÍKY Z. MAJER, J. ŠTĚPÁNEK
 VÝSTŘIŽKY Z. MAJER, J. ŠTĚPÁNEK

1. Všeobecné údaje	1.1. Model	VB-602
1.2. Typ	Stíhač	
1.3. Výška	1,8 m	
1.4. Délka	1,5 m	
1.5. Rozpětí	1,2 m	
1.6. Hmotnost	1000 g	
1.7. Zatížení	31,7 g/dm ²	
1.8. Plocha	21,5 dm ²	
1.9. Motor	Letná 6	
1.10. Výkon	100 W	
1.11. Rychlost	100 km/h	
1.12. Výška letu	1000 m	
1.13. Doba letu	10 min	
1.14. Dostupnost	1000 m	
1.15. Stabilita	Stabilní	
1.16. Manévrovatelnost	Velmi dobrá	
1.17. Údržba	Lehká	
1.18. Materiál	Plast, dřev	
1.19. Zdroj	Modelářský klub	
1.20. Datum	1960	



REJNOK
 DETAL KOULÍHO AHO VZPĚRU